

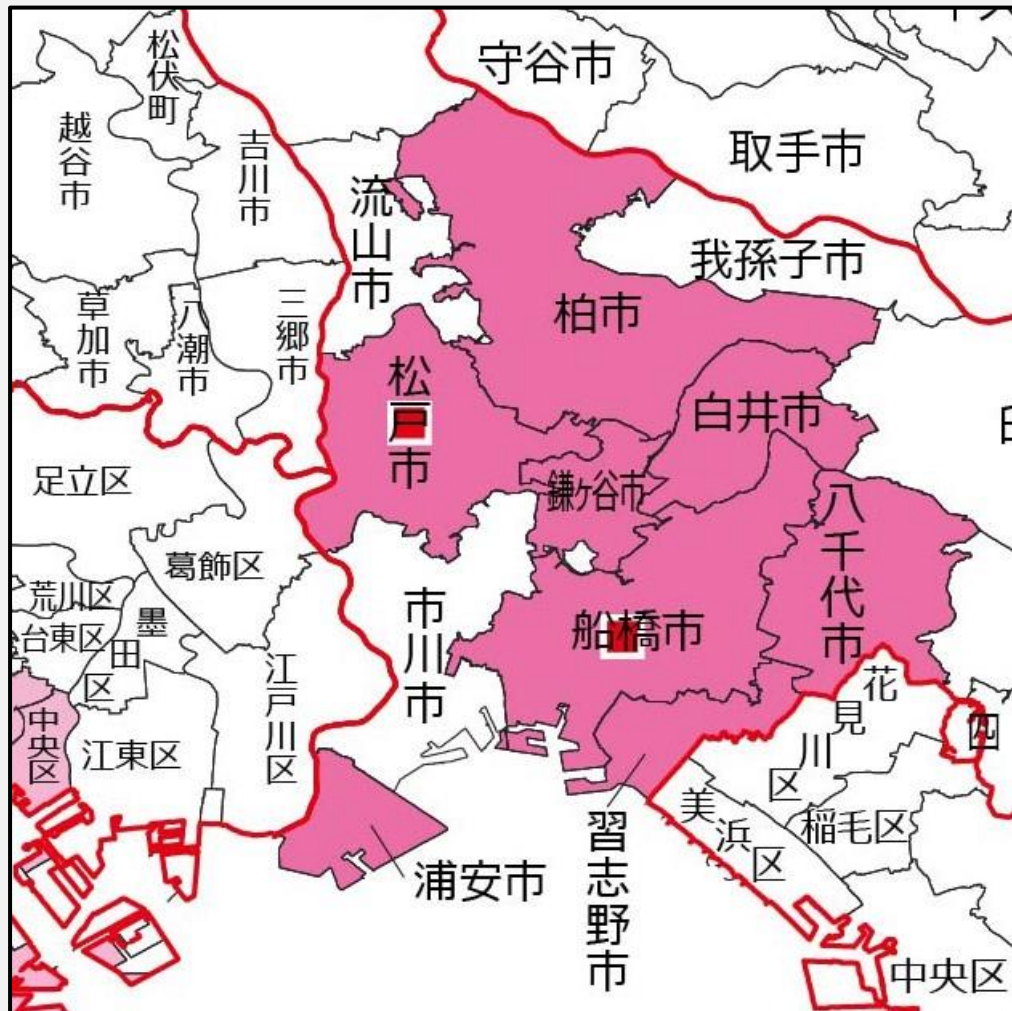
千葉県松戸市・鎌ヶ谷市・船橋市・習志野市を中心に運行する路線バス。

エリア毎に船橋新京成バス、松戸新京成バスに分かれている。

【運行エリア】

※薄い色は高速バス運行エリア

■ 本社所在地



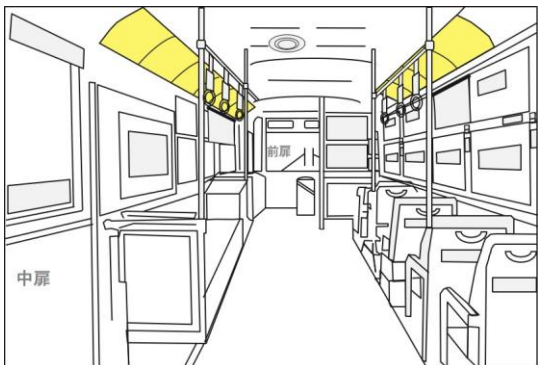
車両台数	1日平均走行距離	1日平均輸送人員
264台 (グループ計)	24,000km (グループ計)	79,000人 (グループ計)
夜間人口	昼間人口	年間商品販売額
2,216,000人	1,909,000人	2,073,000 (百万円)



車内上部にポスターを掲出する広告媒体。 視認性に優れ、様々な業種のお客様に親しまれている媒体です。



営業所	掲出枚数	納品枚数	期間 (7日)	料金 (1ヶ月)
全営業所	248枚	300枚	140,000円	485,000円
船橋新京成 鎌ヶ谷営業所	87枚	110枚	61,000円	213,000円
船橋新京成 習志野営業所	58枚	70枚	43,000円	150,000円
松戸新京成 松戸営業所	103枚	120枚	56,000円	195,000円



- 【サイズ】 B3
- 【申込単位】 枚数セット
- 【開始日】 水・土曜日
- 【製作費】 別途
- 【作業費】 広告料金に含まれます
- 【備考】 料金は税別
長期割引あり

車体全体を特殊なシートでラッピングするインパクトの大きな広告。 路線を繰り返し運行することで強い印象を与え、高い広告効果が得られます。



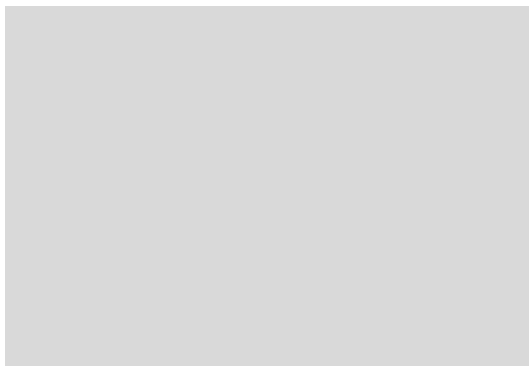
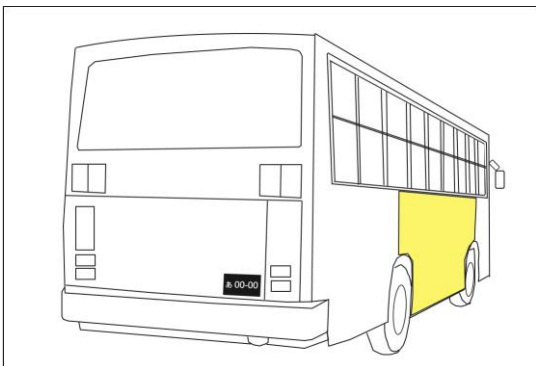
営業所	数量	期間 (6ヶ月)	料金 (12ヶ月)
各営業所	1台	600,000円	800,000円

- 【サイズ】 両側面および後部
- 【申込単位】 1台単位 / 営業所指定可能
- 【開始日】
- 【製作費】 別途
- 【作業費】 製作・施工・管理費が別途発生します
- 【備考】 料金は税別

フルラッピングに比べ、リーズナブルにインパクトの大きい広告を掲出できる媒体。 複数台の掲出により広いエリアで効率的な広告効果が期待できます。



営業所	数量	期間（6ヶ月）	料金（12ヶ月）
各営業所	1台	450,000円	600,000円



- 【サイズ】 両側面（両側面あわせて6㎡以内）
- 【申込単位】 1台単位 / 営業所指定可能
- 【開始日】
- 【製作費】 別途
- 【作業費】 製作・施工・管理費が別途発生します
- 【備考】 料金は税別

中扉の窓ガラスに掲出する「ドア注意」とのタイアップステッカー広告。 乗客の目線の高さで企業名や商品を繰り返し訴求します。

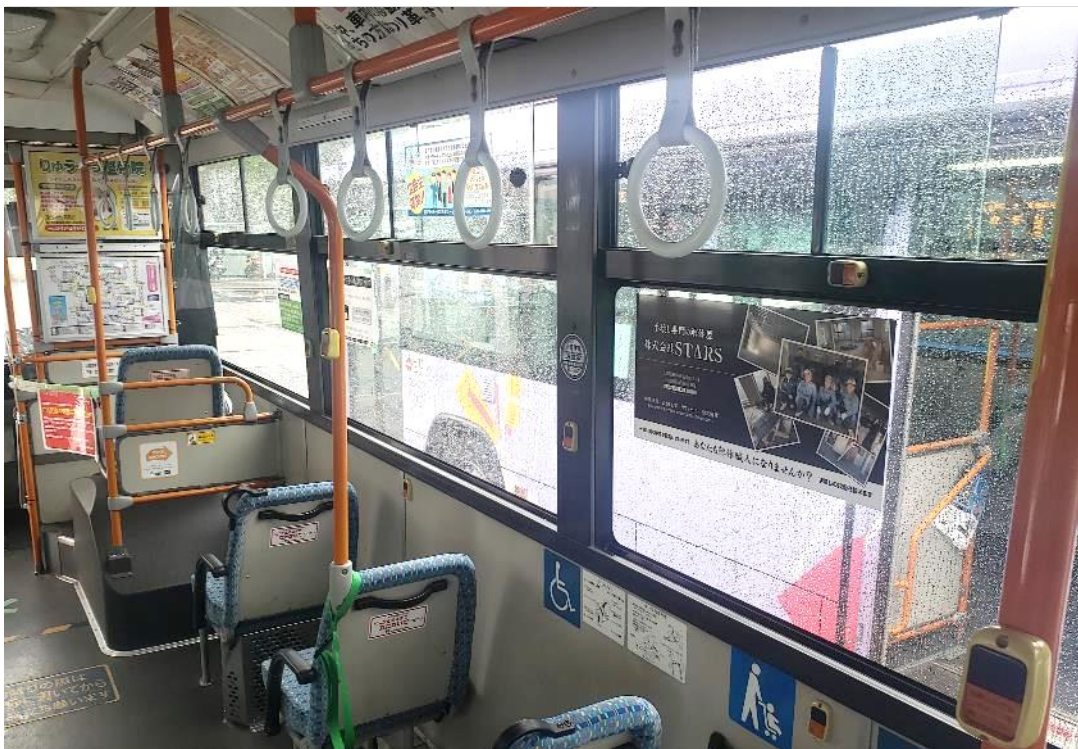


営業所	数量	期間	料金
各営業所	1枚	1ヶ月	1,200円



- 【サイズ】 広告面：H200mm×W700mm
 【申込単位】 10枚以上 / 12ヶ月以上 / 営業所指定可能
 【開始日】
 【製作費】 別途
 【作業費】 広告料金に含まれます
 【備考】 料金は税別
 「ドア注意」とのタイアップになります
 ステッカーは35%以上透明地が必要です

座席横の窓ガラスに掲出する大型ステッカー広告。 乗客の目線の高さで企業名や商品を繰り返し訴求します。



営業所	数量	期間	料金
各営業所	1枚	1ヶ月	1,800円

- 【サイズ】 H300mm×W600mm
- 【申込単位】 10枚以上 / 12ヶ月以上 / 営業所指定可能
- 【開始日】
- 【製作費】 別途
- 【作業費】 広告料金に含まれます
- 【備考】 料金は税別