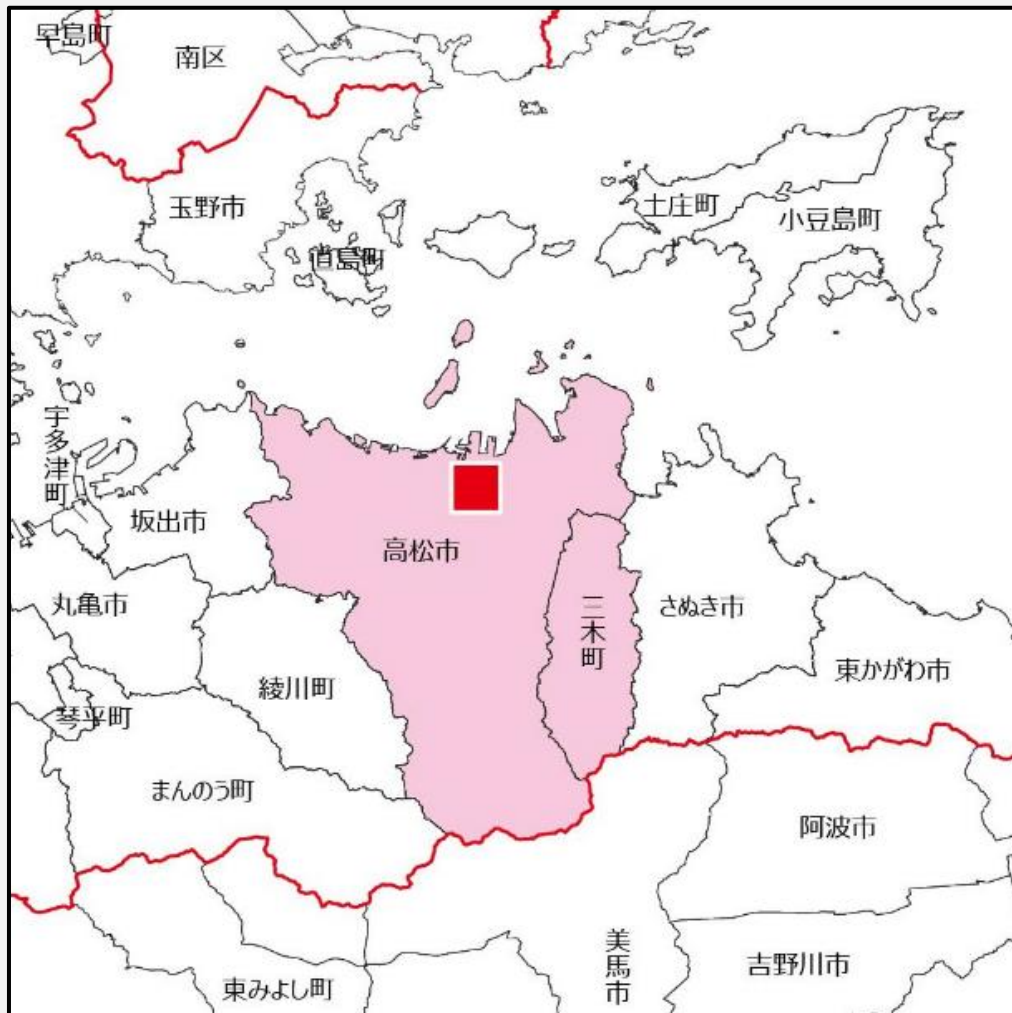


ことでんバスは、香川県高松市を中心に運行する路線バス。 高松琴平電気鉄道（通称ことでん）の子会社。

【運行エリア】

※薄い色は高速バス運行エリア

■ 本社所在地



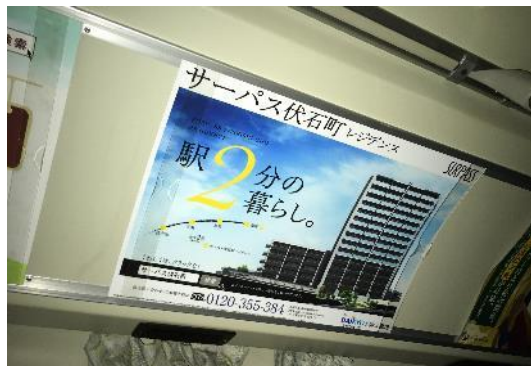
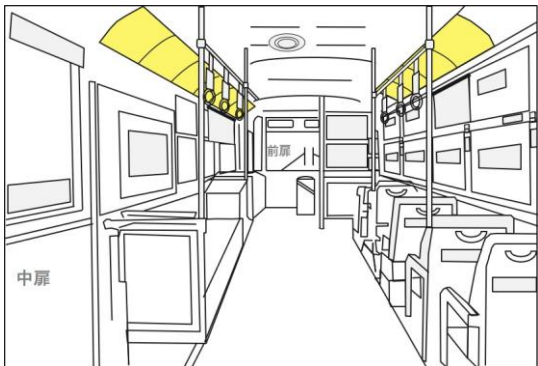
車両台数	1日平均走行距離	1日平均輸送人員
97台	9,000km	5,000人
夜間人口	昼間人口	年間商品販売額
448,000人	461,000人	619,000 (百万円)



車内上部にポスターを掲出する広告媒体。 視認性に優れ、様々な業種のお客様に親しまれている媒体です。



路線	数量	期間	料金
市内線 および レインボー循環	80枚 (全車)	7日	80,000円
レインボー循環	6枚 (全車)	12ヶ月	144,000円



- 【サイズ】 B3
- 【申込単位】 枚数セット
- 【開始日】
- 【製作費】 別途
- 【作業費】 広告料金に含まれます
- 【備考】 料金は税別

車体全体を特殊なシートでラッピングするインパクトの大きな広告。 路線を繰り返し運行することで強い印象を与え、高い広告効果が得られます。



路線	数量	期間	料金
市内線	1台	12ヶ月	1,200,000円
レインボー循環			1,500,000円

- 【サイズ】 両側面 + 後部 + 前面
- 【申込単位】 1台単位
- 【開始日】
- 【製作費】 別途
- 【作業費】 施工・復元費が別途かかります
- 【備考】 料金は税別