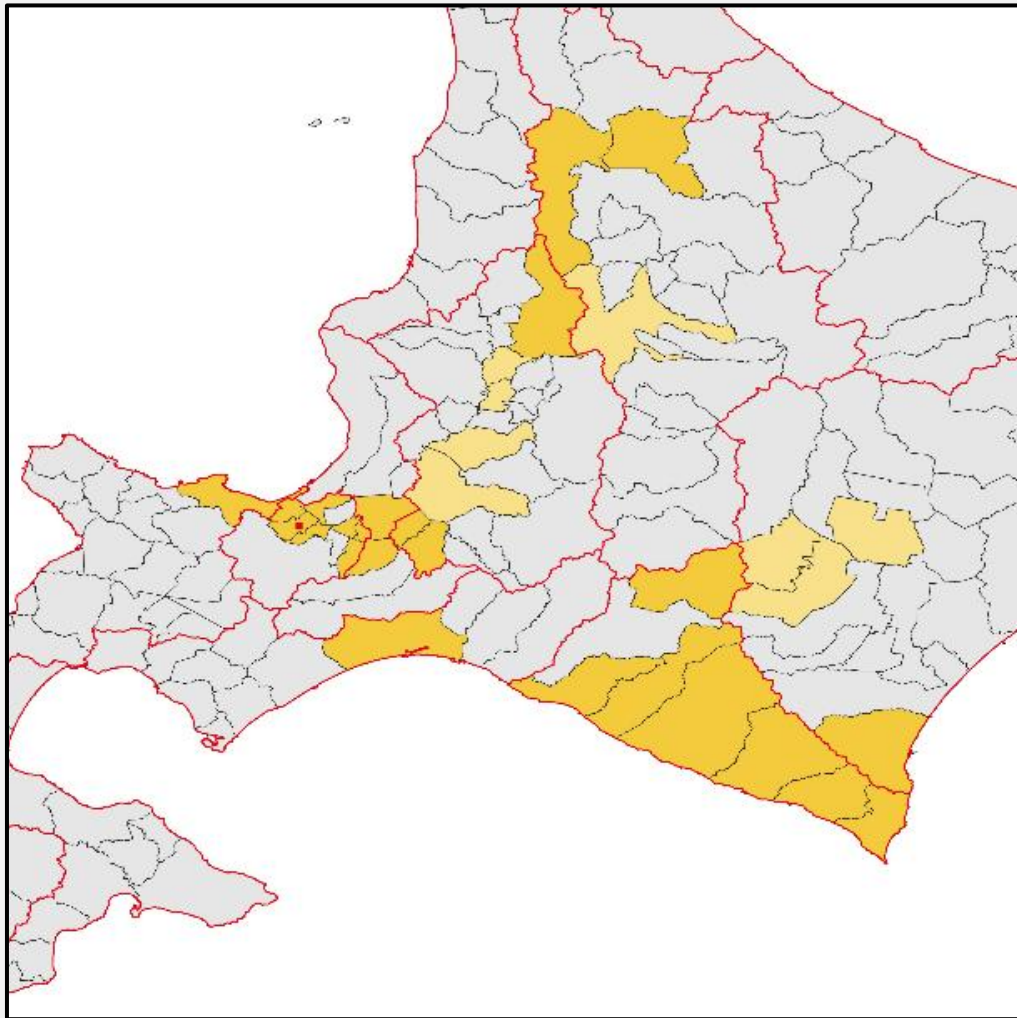


ジェイ・アール北海道バスは、札幌市内を中心に走行する路線バス。道央の深川や道南の様似にも路線を持つ。

【運行エリア】

※薄い色は高速バス運行エリア

■ 本社所在地



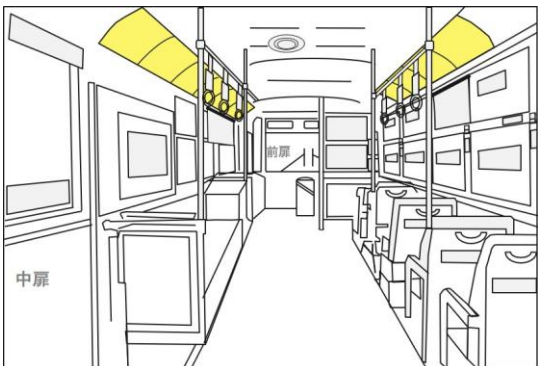
車両台数	1日平均走行距離	1日平均輸送人員
390台	45,000km	68,000人
夜間人口	昼間人口	年間商品販売額
1,756,000人	1,808,000人	2,171,000 (百万円)



車内上部にポスターを掲出する広告媒体。視認性に優れ、様々な業種のお客様に親しまれている媒体です。



営業所	数量	期間	料金
厚別営業所	95枚	10日	28,500円
琴似営業所	108枚		32,400円
手稲営業所	83枚		24,900円
北広島営業所	34枚		10,200円
様似営業所	17枚		5,100円
全営業所	337枚	10日	101,100円

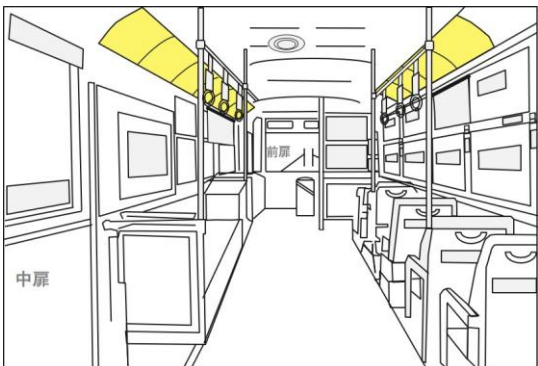


- 【サイズ】 B3
- 【申込単位】 枚数セット
- 【開始日】
- 【製作費】 別途
- 【作業費】 広告料金に含まれます
- 【備考】 料金は税別
一部掲出されない車両があります

車内上部にポスターを2枚連続で掲出する広告媒体。視認性に優れ、様々な業種のお客様に親しまれている媒体です。



営業所	数量	期間	料金
厚別営業所	95枚	10日	57,000円
琴似営業所	108枚		64,800円
手稲営業所	83枚		49,800円
北広島営業所	34枚		20,400円
様似営業所	17枚		10,200円
全営業所	337枚		10日



- 【サイズ】 B3ワイド
- 【申込単位】 枚数セット
- 【開始日】
- 【製作費】 別途
- 【作業費】 広告料金に含まれます
- 【備考】 料金は税別
一部掲出されない車両があります

運転席背面のポスター広告。 車内全体に向けて掲出するため、注目度の高い媒体です。



営業所	数量	期間	料金
厚別営業所	71枚	10日	42,600円
琴似営業所	67枚		40,200円
手稲営業所	58枚		34,800円
北広島営業所	30枚		18,000円
様似営業所	13枚		7,800円
全営業所	239枚	10日	143,400円



- 【サイズ】 B3
- 【申込単位】 枚数セット
- 【開始日】
- 【製作費】 別途
- 【作業費】 広告料金に含まれます
- 【備考】 料金は税別
一部掲出されない車両があります

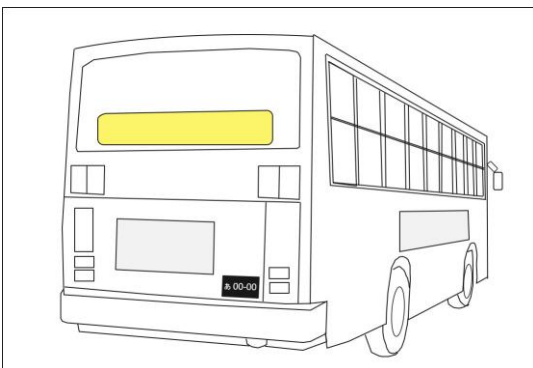
座席横の窓ガラスに掲出するステッカー広告。 乗客の目線の高さで企業名や商品を繰り返し訴求します。



区分	営業所	数量	期間	料金
A	各営業所	1枚	1ヶ月	400円
B				300円

- 【サイズ】 A：H200mm×W500mm / B：H165mm×W200mm
 【申込単位】 1枚単位 / 営業所指定可能
 【開始日】
 【製作費】 別途
 【作業費】 広告料金に含まれます
 【備考】 料金は税別

車両後部窓ガラスに掲出する帯状の広告で、歩行者やドライバーに対して繰り返し効果的な訴求ができます。



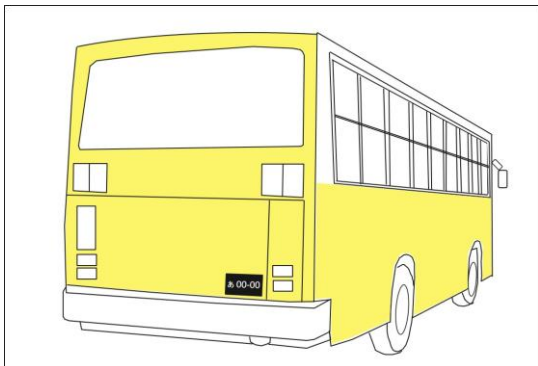
営業所	数量	期間	料金
各営業所	1枚	1ヶ月	1,700円

- 【サイズ】 H300mm×W1800mm
- 【申込単位】 1枚単位 / 営業所指定可能
- 【開始日】
- 【製作費】 別途
- 【作業費】 広告料金に含まれます
- 【備考】 料金は税別

車体全体を特殊なシートでラッピングするインパクトの大きな広告。 路線を繰り返し運行することで強い印象を与え、高い広告効果が得られます。



営業所	数量	期間	料金
各営業所	1台	1ヶ月	120,000円



- 【サイズ】 両側面および後部
- 【申込単位】 1台単位 / 営業所指定可能
- 【開始日】
- 【製作費】 別途
- 【作業費】 施工・申請・復元費が別途かかります
- 【備考】 料金は税別

フルラッピングに比べ、リーズナブルにインパクトの大きい広告を掲出できる媒体。 複数台の掲出により広いエリアで効率的な広告効果が期待できます。



営業所	取付位置	数量	期間	料金
各営業所	乗降側	1台	1ヶ月	70,000円
	運転席側			70,000円

- 【サイズ】 片側側面
- 【申込単位】 1台単位 / 営業所指定可能
- 【開始日】
- 【製作費】 別途
- 【作業費】 施工・申請・復元費が別途かかります
- 【備考】 料金は税別
車種により掲出範囲が異なります

車体後部全面に大型シートを掲出するインパクトの大きな広告。 歩行者やドライバーに対して強い印象を与えることができます。



営業所	数量	期間	料金
各営業所	1台	1ヶ月	40,000円

- 【サイズ】 後部
- 【申込単位】 1台単位 / 営業所指定可能
- 【開始日】
- 【製作費】 別途
- 【作業費】 施工・申請・復元費が別途かかります
- 【備考】 料金は税別
車種により掲出範囲が異なります